

Domus

Plateforme de test pour la domotique



> Introduction

La plate-forme Domus permet de tester la compatibilité, l'utilité et l'utilisabilité des produits et services innovants dans le domaine de la domotique. Ces critères permettent de valider et d'évaluer les nouveaux produits et les nouvelles solutions auprès des utilisateurs qu'ils soient utilisateurs finaux, électriciens, maîtres d'œuvre, personnels de maintenance et de gestion ou plus généralement acteurs dans le domaine de la domotique.

> Bénéfices

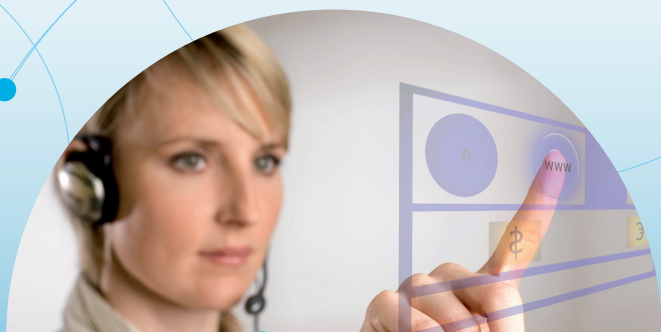
- > Valider l'interopérabilité du matériel et des services. S'assurer de la compatibilité avec la norme.
- > Réunir en un lieu toutes les ressources, standards, systèmes disponibles pour innover dans un contexte environnemental réaliste et complexe.
- > Valider des produits, des concepts, évaluer des maquettes et des prototypes.
- > Concevoir une offre domotique par l'expérience du besoin client.

> Offre

- **Validation technique** de l'interopérabilité et de la compatibilité des produits innovants et des services avec la norme KNX et entre eux, selon des procédures certifiées,
- **Aide à la gestion du bâtiment pour l'habitant (Niv 1)**. Conception centrée utilisateur (norme ISO 13407) pour les interfaces homme-machine permettant de connaître l'installation domotique et l'état du bâtiment. Analyse des usages.
- **Aide à la gestion du bâtiment pour l'habitant (Niv 2)**. Conception centrée utilisateur (norme ISO 13407) pour les interfaces homme-machine permettant le contrôle du bâtiment. Intégration de services d'aide à la gestion du bâtiment. Analyse des usages.
- **Gestion automatisée du bâtiment**. Configuration du confort et des besoins de l'utilisateur de manière automatique.

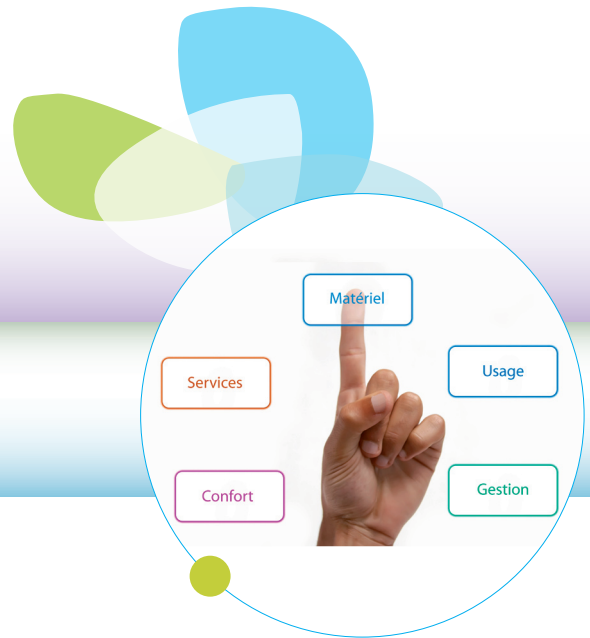
> Contact

Stéphane Donnet
6 Allée de Bethléem – 38610 Gières
Tél. 04 76 00 78 36 – Fax : 04 76 00 70 28
stephane.donnet@floralis.fr
www.floralis.fr



Domus

Plateforme de test pour la domotique



> Normes technologiques

La plateforme comprend les équipements suivants :

- > Une infrastructure réseau aux normes KNX, et supportant divers protocoles tels que Wifi, Zigbee, CPL, etc.
- > Une passerelle KNX/IP, et ADSL,
- > Un réseau très haut débit, un réseau téléphonique multipoints,
- > Des systèmes de capteurs de présence (capteurs RFID murs et sol), environnementaux (capteurs météorologiques extérieur et intérieur pour l'humidité et la température), de capteurs/actionneurs d'intrusion, de surveillance, de localisation (infrarouge, Wateco)
- > Des systèmes de mesure de débit ou de niveau (débitmètres eau et air)
- > Des systèmes de capteurs/actionneurs sensoriels : acoustiques (prises micros HF dans les murs et sorties haut-parleurs), odeurs (nez artificiel et mesure de la qualité de l'air), mouvements (inertiels, accéléromètres et géomagnétiques), tactiles (par contact capacitif, par impact avec analyse d'effets vibratoires, par pression piezo),
- > Des capteurs/actionneurs éclairage (luminosité, intensité, température de couleur, volets, lampes, barrières infrarouge, déformation de fibres optiques), confort, des murs à transparence télécommandable, des tissus à affichage numérique
- > Des serveurs supportant les logiciels d'application : un système de gestion de l'énergie (simulé seulement), un système de gestion de l'éclairage et du confort, un système de gestion de traces et d'historique, des interfaces de commande murales et embarquées (multimodales et tangibles), des interfaces de configuration et/ou d'installation.

> Contact

Stéphane Donnet

6 Allée de Bethléem - 38610 Gières

Tél. 04 76 00 78 36 - Fax : 04 76 00 70 28

stephane.donnet@floralis.fr

www.floralis.fr

